



Délégation campagne d'intéressement - 2023

Groupe Ucanss

LA CONFIANCE
ÇA SE MÉRITE



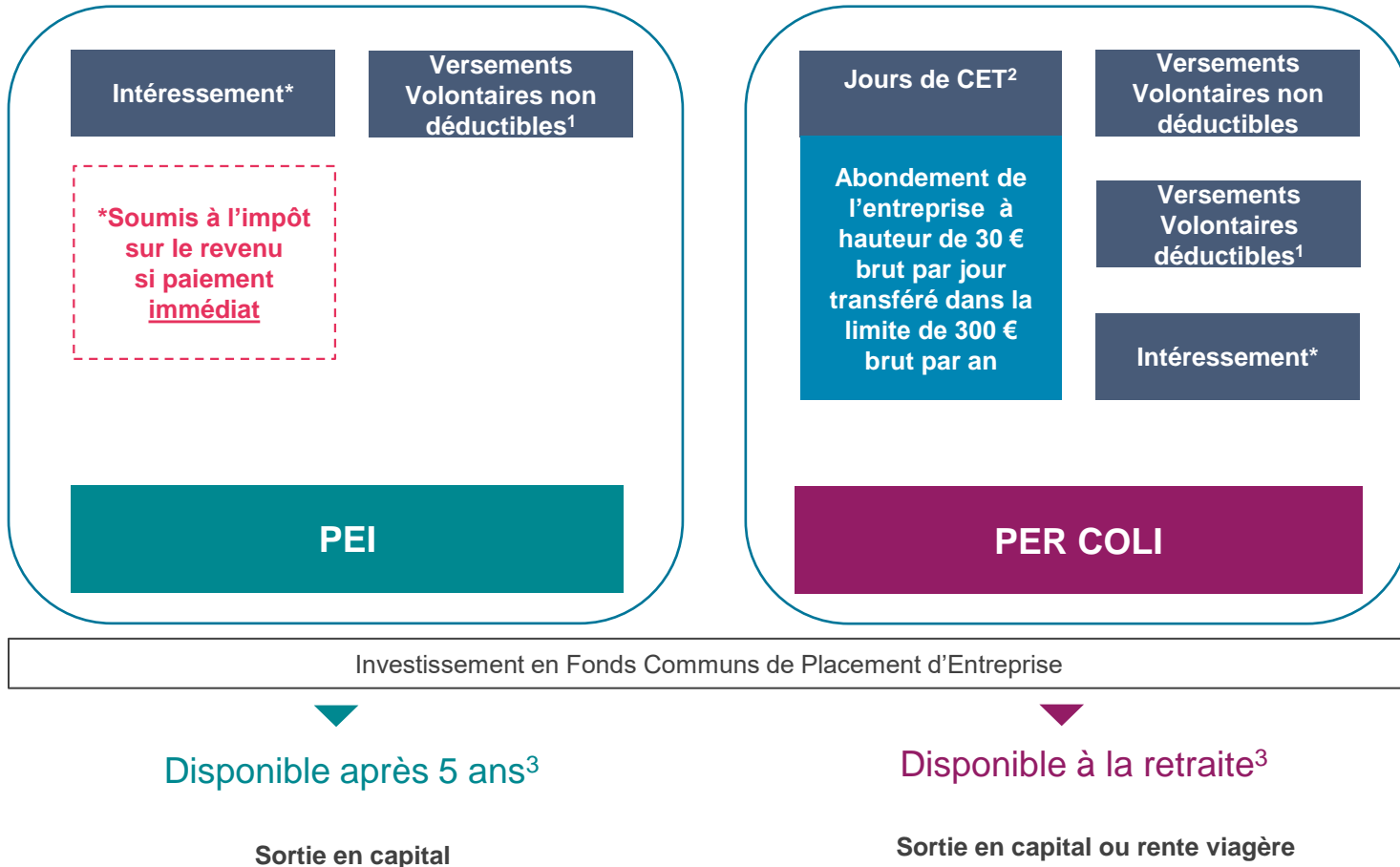
Amundi
ASSET MANAGEMENT



Sommaire

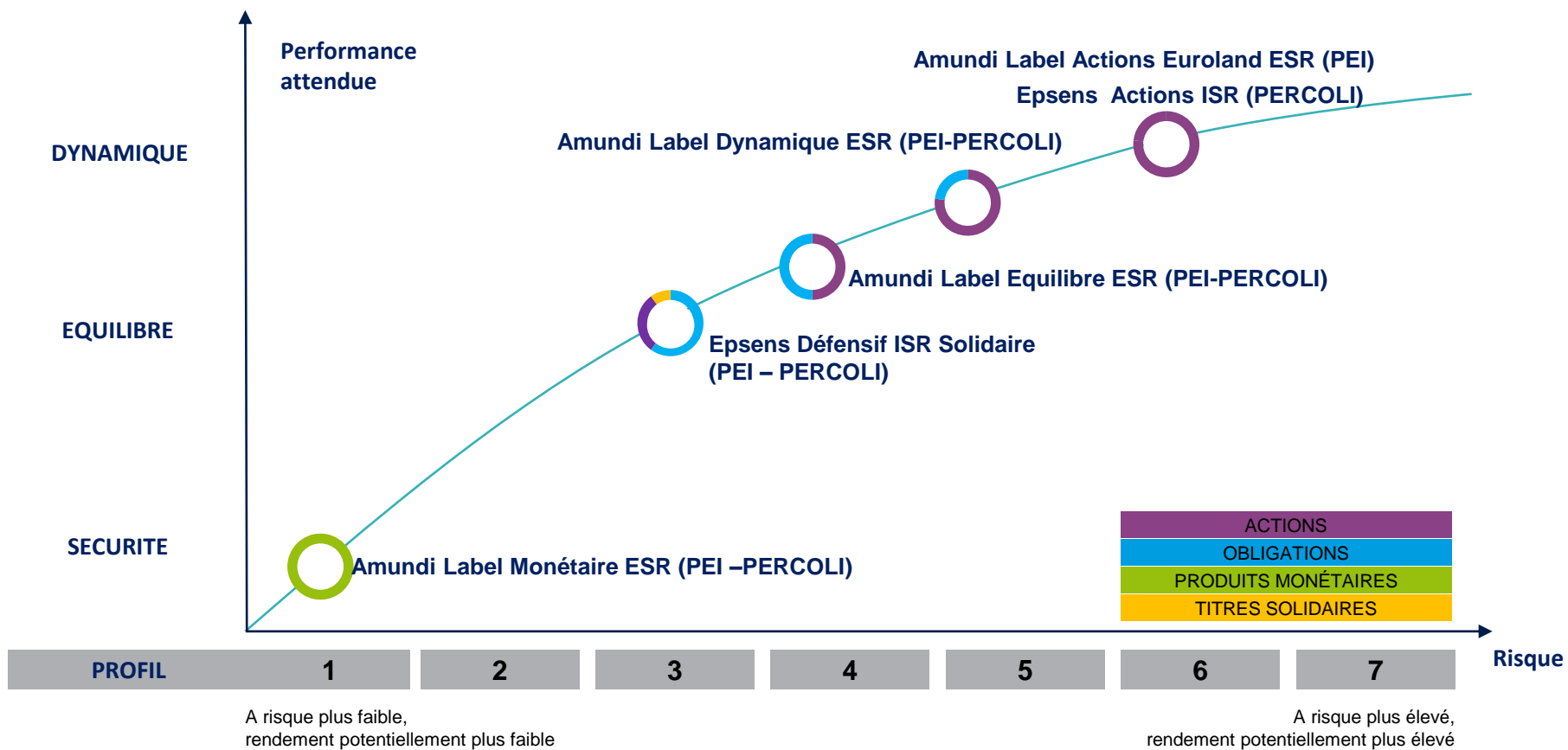
I. Rappel du fonctionnement de vos dispositifs	<i>Page 3</i>
II. Les FCPE sur votre PEI et votre PERCOLI	<i>Page 4</i>
III. Introduction	<i>Page 5</i>
IV. Présentation de la délégation pour la campagne d'intéressement	
1. Procédure de la délégation	<i>Page 6 à 7</i>
2. Saisie des choix sur internet	<i>Page 8 à 15</i>
3. Communications par mail	<i>Page 16 à 18</i>
4. Documents éditiques	<i>Page 19 à 22</i>
5. Le portail correspondant	<i>Page 23 à 26</i>
6. Vos interlocuteurs	<i>Page 27</i>
7. Annexes	<i>Page 28 à 29</i>
Bien préparer la campagne – Informations clés	<i>Page 30</i>

Rappel du fonctionnement de vos dispositifs



1-Dans la limite de 25 % de la rémunération annuelle brute dans le PEI. Possibilité de déduction des revenus imposables dans le PER COLI. 2-Dans la limite de 10 jours par an. 3-Sauf cas de déblocage anticipé légal.

Les FCPE sur votre PEI et votre PERCOLI



INTRODUCTION

Confier la délégation du traitement de l'intéressement à Amundi ESR : Quels avantages ?

1- Plus d'autonomie pour le salarié :

- Saisie de ses choix d'option directement sur le site Amundi-ee.com ou sur l'application mobile « Mon Epargne »
- Possibilité de modifier son choix d'option jusqu'à la date de fin d'interrogation

2- Un gain de temps pour les service RH :

- Pas d'édition de BO, pas d'interrogation des salariés, pas de saisie des choix d'option, pas d'état récapitulatif à transmettre

3- Le coût de la délégation :

La délégation sera facturée 50 € HT par organisme, hors frais d'affranchissement

179 organismes nous ont déjà confié la délégation en 2022.

1- Procédure de la délégation

Fichier des ayants-droits

Afin de pouvoir nous donner la délégation de la campagne d'intéressement, les organismes devront nous retourner « l'Annexe 1 Délégation de la campagne d'intéressement* »

Un mois avant la campagne, les organismes transmettent la liste des agents ayants-droits (Fress)

Ce délai permettra aux agents qui n'ont pas encore de compte ouvert chez Amundi ESR de recevoir les documents suivants :

- Un dossier d'accueil à la création du compte**
- Une lettre mot de passe** (48h après sous plis séparé)

Ensuite les organismes nous transmettrons le fichier des ayants droits

Cet envoi peut se faire : par CFT, par Pétra ou par notre plateforme sécurisée Amundi (espace correspondant, onglet « Conversations »).

* Voir dans les Annexes

** Voir dans les documents éditiques

1- Procédure de la délégation

Mise en place du calendrier

Calendrier 2023	
Jusqu'au 25 février	Réception des demandes de délégations
Jusqu'au 24 mars	Réception de la liste des ayants-droits (données signalétiques pour envoi des dossiers d'accueil et mot de passe)
A définir	Réception du fichier des ayants-droits avec quotes-parts définitives
A définir	Analyse des fichiers et intégration dans notre référentiel
A définir	Ouverture de la fenêtre de saisie internet Envoi d'un mail d'ouverture de campagne
A définir	Envoi d'un mail de relance pour les salariés n'ayant pas fait leur choix
A définir	Fin de la période d'interrogation
A définir	Appel de fonds et accès au fichier récapitulatif des choix d'option pour intégration des données en paie sur le portail correspondant
A définir	Réception du virement par Amundi ESR et validation de l'opération
A définir	VL d'investissement (valeur liquidative)

* Voir dans les documents éditiques

2- Saisie des choix sur internet

Adresse du site : <https://epargnant.amundi-ee.com>

Après avoir rentré l'identifiant et le mot de passe, voici la page d'accueil

Amundi | Épargne Salariale & Retraite

Mon épargne | Mon journal | Actualités | Contact | Mon profil | Déconnexion

Agir sur mon épargne

BONJOUR **FREDERIQUE**
Dernière connexion le 21/01/2022 à 10:08 (valable en France métropolitaine)

VOTRE INTÉRESSEMENT
UCANSS
800,00 €
Vous avez jusqu'au **03/05/2022** pour épargner ou percevoir votre prime.
Au-delà, elle sera automatiquement placée en fonction des règles définies par votre entreprise.

[épargner ou percevoir ma prime](#)

TOTAL BRUT DE MON ÉPARGNE
6 525,03 € [Voir le détail de mes échéances >](#)

PEI UCANSS
UCANSS
2 349,21 € [Voir détails >](#)

PER COL-1
UCANSS
4 175,82 € [Voir détails >](#)

2- Saisie des choix sur internet

VOTRE PRIME

FICHES PRATIQUES

Entreprise
UCANSS

Enveloppe d'intéressement globale
250 000, 00 €

Exercice sur lequel est calculée la prime
Du 01/01/2022 au 31/12/2022
Montant brut moyen par bénéficiaire
1 000, 00 €

Imprimer votre avis

Votre montant net
800,00 €

Date limite de saisie de votre choix
XX/XX/2023

SI VOUS NE FAITES PAS VOTRE CHOIX AU PLUS TARD LE

100% du montant sera épargné dans le support de placement AMUNDI LABEL MONETAIRE ESR - F du PEI UCANSS

Suivant

Abandonner

JE SOUHAITE

Percevoir directement

400€

Épargner*

400€

Bouger le curseur afin de sélectionner le choix de placement et/ou paiement

⚠ Le montant perçu immédiatement est soumis à l'impôt sur le revenu. Par exemple, avec une tranche marginale d'imposition à 11%, vous payeriez 44,00 € d'impôts supplémentaires.

* Selon vos choix de répartition, les montants épargnés seront disponibles soit dans 5 ans, soit au moment de votre départ à la retraite.



Suivant

Puis cliquer sur suivant

Abandonner

2- Saisie des choix sur internet

Reste à répartir **0,00 €** sur 400,00 €

VOUS SOUHAITEZ ÉPARGNER SUR :

PEI UCANSS ⓘ

Disponible dans 5 ans , sauf cas de débloages

200€

Préciser la répartition par
dispositif

PER COL-I ⓘ

Disponible à votre retraite, sauf cas de débloages

200€

Ajouter le restant

Remise à zéro

⚠ Les sommes versées en Epargne Retraite seront disponibles à votre retraite (sauf cas de déblocage anticipé). Elles pourront faire l'objet d'un transfert ultérieur vers un autre plan d'épargne retraite.

< **Suivant** >

[Abandonner](#)

2- Saisie des choix sur internet

Reste à répartir **0,00 €** sur 200,00 €

SÉLECTIONNEZ LES PLACEMENTS DU PEI UCANSS SUR LESQUELS VOUS SOUHAITEZ ÉPARGNER

Souhaitez-vous que le montant épargné soit réparti en fonction de vos avoirs actuels ?

Appliquer la proposition >

Cliquez sur € ou % si vous préférez faire votre sélection en euros (€) ou en pourcentage (%)



SUR VOTRE PEI UCANSS - GESTION LIBRE

AMUNDI LABEL MONETAIRE ESR - F

Risque 1 / 7 ●●●●●●●●

Performances passées : 1 an **-0,67%**, 5 ans annualisés* **-0,49%**

200€

AMUNDI LABEL EQUILIBRE ESR - F

Risque 4 / 7 ●●●●●●●●

Performances passées : 1 an **10,22%**, 5 ans annualisés* **7,02%**

€

Reste à répartir **0,00 €** sur 200,00 €

SÉLECTIONNEZ LES PLACEMENTS DU PER COL-I SUR LESQUELS VOUS SOUHAITEZ ÉPARGNER

Cliquez sur € ou % si vous préférez faire votre sélection en euros (€) ou en pourcentage (%)



SUR VOTRE PER COL-I - GESTION PILOTÉE

Votre profil de risque : **Equilibre**

Modifier votre profil >

€

SUR VOTRE PER COL-I - GESTION LIBRE

AMUNDI LABEL MONETAIRE ESR - F

Risque 1 / 7 ●●●●●●●●

Performances passées : 1 an **-0,67%**, 5 ans annualisés* **-0,49%**

€

AMUNDI LABEL EQUILIBRE ESR - F

Risque 4 / 7 ●●●●●●●●

Performances passées : 1 an **10,22%**, 5 ans annualisés* **7,02%**

200€

Ajouter le restant

Remise à zéro

Préciser la répartition des montants à investir sur les fonds choisis pour chaque dispositif

2- Saisie des choix sur internet

RÉCAPITULATIF AVANT VALIDATION

De : UCANSS

Intéressement UCANSS	800,00 €
----------------------	----------

Vers : Votre compte bancaire

Règlement par votre entreprise	400,00 €
--------------------------------	----------

Vers : PEI UCANSS (UCANSS)
Disponible dans 5 ans

AMUNDI LABEL MONETAIRE ESR - F	200,00 €
Total épargné	200,00 €

Vers : PER COL-I (UCANSS)
Nature poche Epargne salariale
Disponible à votre retraite

AMUNDI LABEL EQUILIBRE ESR - F	200,00 €
Total épargné	200,00 €

Vérifier les informations et accepter les conditions générales

ACCUSÉ DE RÉCEPTION

Envoyer à l'adresse [Votre mail]

[Modifier l'email >](#)

J'atteste ne pas être résident fiscal aux Etats Unis

Je reconnais avoir pris connaissance des Documents d'Informations Clés pour l'Investisseur (« DICI ») et/ou des règlements des supports de placements agréés par l'AMF, du/des règlements du/des plans d'épargne salariale, des avertissements ci-dessous et déclare (i) avoir pris connaissance que les FCPE de mon dispositif d'épargne salariale ne peuvent être souscrits par des «U.S. PERSON» (tel que ce terme est défini par la réglementation américaine et disponible sur le site de la société de gestion : www.amundi.com) et (ii) ne pas être Résident des Etats-Unis d'Amérique.

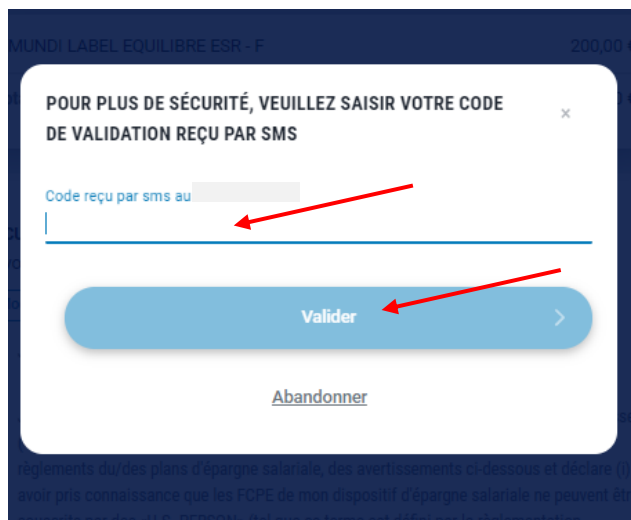
[Afficher les avertissements](#)



Valider

[Abandonner](#)

2- Saisie des choix sur internet



MUNDO LABEL EQUILIBRE ESR - F 200,00 €

POUR PLUS DE SÉCURITÉ, VEUILLEZ SAISIR VOTRE CODE DE VALIDATION REÇU PAR SMS

Code reçu par sms au [redacted]

Valider

[Abandonner](#)

Note: Two red arrows point to the input field and the 'Valider' button.

INTÉRESSEMENT : VOS CHOIX ONT BIEN ÉTÉ ENREGISTRÉS

Un accusé de réception va vous être envoyé à l'adresse kheira.benelhadj@amundi-esr.com
Vous pouvez suivre votre opération à tout moment dans le menu **Mon journal**

RÉCAPITULATIF

Statut

Fin de saisie

Demande faite le

XX/XX/2023

Comptabilisation estimée le

Vous pouvez [Modifier](#) vos choix jusqu'au

Référence de l'opération

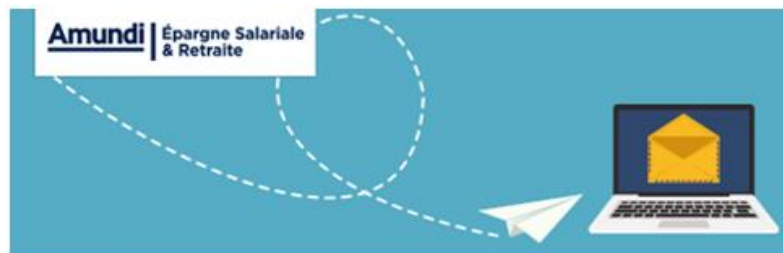
1-QFM820

Entreprise

UCANSS

[Retour à la synthèse](#)

2- Saisie des choix sur internet



Réception de votre demande

Bonjour [Prénom] [Nom]

Nous avons enregistré vos choix d'option pour votre intéressement sous la référence 1-QFM820.

Vos choix sont modifiables en ligne jusqu'au XX/XX/2023

Pour connaître la date d'émission du règlement en votre faveur ou du crédit sur votre compte d'épargne, nous vous invitons à vous connecter dans votre espace personnel du site www.amundi-ee.com.

Nous vous remercions pour la confiance que vous nous accordez.


Votre correspondant
Service Clients

Siège social : 90, boulevard Pasteur - 75015 Paris - France
Adresse postale : 26956 Valence Cedex 9 - France
Amundi ESR est une Société Anonyme au capital de 24 000 000 € - 433 221 074 RCS Paris -
Entreprise d'Investissement régie par le Code Monétaire et Financier agréée par l'ACPR n° 14 758 R
Immatriculée à l'ORIAS n° 16006295

Merci de ne pas répondre directement à cet email. Vous pouvez nous contacter, une fois identifié, par la messagerie sécurisée de notre site Internet. Conformément à la loi du 6 janvier 1978, modifiée, relative à l'informatique et aux libertés, vous disposez d'un droit d'accès, de rectification et d'opposition aux informations vous concernant. Vous pouvez exercer ce droit par courrier postal adressé à : Amundi ESR - Contrôle interne et Conformité - 26956 Valence Cedex 9 ou, une fois identifié, par la messagerie sécurisée de notre site internet.


3- Communications par mail

À l'ouverture de la période d'interrogation, les ayants-droits reçoivent un mail d'information de mise en ligne.



Amundi | Épargne Salariale & Retraite

Épargner ou percevoir ?

Faites le bon choix sur Internet :
c'est simple et rapide ! 

Votre bulletin d'intéressement

Bonjour : [Prénom] [Nom]

Nous avons le plaisir de vous informer du prochain versement de l'intéressement de votre entreprise, pour l'exercice du 01/01/2022 au 31/12/2022

Rendez-vous dans votre espace sécurisé du site www.amundi-ee.com pour :

- Connaître le montant qui vous est attribué
- Saisir en ligne vos choix d'épargne ou de perception

Vous avez jusqu'au 03/05/2022, minuit, pour valider vos choix. Pour rappel, sans réponse de votre part, votre intéressement sera automatiquement versé dans votre dispositif d'Épargne Salariale et indisponible pendant 5 ans sauf cas légaux de déblocage anticipé.

Vous avez oublié votre identifiant et/ou votre mot de passe ?
Simple et rapide : cliquez sur << accédez à mon compte >> et suivez les instructions.

Attention, si vous décidez de percevoir le montant qui vous est attribué, cette somme sera soumise à l'impôt sur le revenu et peut vous faire perdre ou diminuer certaines prestations sociales.

Nous vous remercions pour la confiance que vous nous accordez.

Votre correspondant
Service Clients

Amundi EBR
Société Anonyme au capital de 24 000 000 €. Entreprise d'investissement régie par le Code Monétaire et Financier agréée par l'ACPR n° 14 756 R. Immatriculée à l'ORIAS n° 16006295. Siège social : 91 - 93 Boulevard Pasteur - 75015 Paris Cedex 15. Adresse postale : 26956 Valence Cedex 9 France. Siren 433 221 074 RCS Paris.

Merci de ne pas répondre directement à cet email. Vous pouvez nous contacter, une fois identifié, par la messagerie sécurisée de notre site Internet. Conformément à la loi du 6 janvier 1978, modifiée, relative à l'informatique et aux libertés, vous disposez d'un droit d'accès, de rectification et d'opposition aux informations vous concernant. Vous pouvez exercer ce droit par courrier postal adressé à : Amundi EBR - Contrôle Interne et Conformité - 26956 Valence Cedex 9 ou, une fois identifié, par la messagerie sécurisée de notre site Internet.

3- Communications par mail

A 5 jours de la fin de la période d'interrogation, les ayants-droits, qui n'ont pas saisi leur choix d'option, reçoivent un mail de rappel



XX/XX 2023

Derniers jours pour saisir en ligne votre bulletin d'intéressement

Bonjour [Prénom] [Nom]

Il ne vous reste que quelques jours pour valider les choix d'épargne ou de perception de votre intéressement.

Attention, sans réponse de votre part avant le XX/XX/2023, minuit, votre intéressement sera automatiquement versé dans votre dispositif d'Épargne Salariale et indisponible pendant 5 ans sauf cas légaux de déblocage anticipé.

Rendez-vous sans tarder dans votre **espace sécurisé** du site www.amundi-ee.com pour saisir en ligne vos choix.

Nous vous remercions pour la confiance que vous accordez à Amundi Tenue de Comptes.

Votre correspondant
Service Clients

Amundi Tenue de Comptes

Siège social : 90, boulevard Pasteur - 75015 Paris - France
Adresse postale : 26956 Valence Cedex 9 - France

Amundi Tenue de Comptes est une Société Anonyme au capital de 24 000 000 € - 433 221 074 RCS Paris - Entreprise d'Investissement régie par le Code Monétaire et Financier agréée par l'ACPR n° 14 758 R Immatriculée à l'ORIAS n° 16006295

Merci de ne pas répondre directement à cet email. Vous pouvez nous contacter, une fois identifié, par la messagerie sécurisée de notre site internet. Conformément à la loi du 6 janvier 1978, modifiée, relative à l'informatique et aux libertés, vous disposez d'un droit d'accès, de rectification et d'opposition aux informations vous concernant. Vous pouvez exercer ce droit par courrier postal adressé à : Amundi ESR - Contrôle Interne et Conformité - 26956 Valence Cedex 9 ou, une fois identifié, par la messagerie sécurisée de notre site internet.

3- Communications par mail

Les ayants-droits qui ont commencé leur saisie sans la valider, reçoivent un mail d'information



Interruption de votre saisie en ligne

Bonjour [Prénom] [Nom]

Vous n'avez pas finalisé la saisie en ligne de vos choix d'épargne ou de perception de votre intéressement.

Attention, vous avez jusqu'au XX/XX/2023, minuit.

Sans réponse de votre part à cette date, les règles d'affectation par défaut prévues dans l'accord de votre entreprise seront automatiquement appliquées.

Rendez-vous sans tarder dans votre espace sécurisé du site www.amundi-ee.com pour saisir en ligne vos choix.

Nous vous remercions pour la confiance que vous accordez à Amundi Tenue de Comptes.

Votre correspondant
Service Clients

Amundi Tenue de Comptes

Siège social : 90, boulevard Pasteur - 75015 Paris - France

Adresse postale : 26956 Valence Cedex 9 - France

Amundi Tenue de Comptes est une Société Anonyme au capital de 24 000 000 € - 433 221 074 RCS Paris -

Entreprise d'investissement régie par le Code Monétaire et Financier agréée par l'ACPR n° 14 758 R

Immatriculée à l'ORIAS n° 16006295

3- Communications par mail



Le XX/XX/2023

Réception de votre demande

Bonjour [Prénom] [Nom]

Nous avons enregistré vos choix d'option pour votre intéressement sous la référence 1-QFM820.

Vos choix sont modifiables en ligne jusqu'au XX/XX/2023

Pour connaître la date d'émission du règlement en votre faveur ou du crédit sur votre compte d'épargne, nous vous invitons à vous connecter dans votre espace personnel du site www.amundi-ee.com.

Nous vous remercions pour la confiance que vous nous accordez.

Votre correspondant
Service Clients

Siège social : 90, boulevard Pasteur - 75015 Paris - France
Adresse postale : 26956 Valence Cedex 9 - France
Amundi ESR est une Société Anonyme au capital de 24 000 000 € - 433 221 074 RCS Paris -
Entreprise d'investissement régie par le Code Monétaire et Financier agréée par l'ACPR n° 14 758 R
Immatriculée à l'ORIAS n° 16006295



Merci de ne pas répondre directement à cet email. Vous pouvez nous contacter, une fois identifié, par la messagerie sécurisée de notre site Internet. Conformément à la loi du 6 janvier 1978, modifiée, relative à l'informatique et aux libertés, vous disposez d'un droit d'accès, de rectification et d'opposition aux informations vous concernant. Vous pouvez exercer ce droit par courrier postal adressé à : Amundi ESR - Contrôle interne et Conformité - 26956 Valence Cedex 9 ou, une fois identifié, par la messagerie sécurisée de notre site internet.

A la validation du choix de placement et/ou de règlement, les ayants droits reçoivent un mail de confirmation

Ce choix reste modifiable jusqu'à la fin de la période d'interrogation

4- Documents éditiques

Le dossier d'Accueil

Lettre 
d'Accueil 

Pour nous contacter

Internet : www.amundi-ee.com
Téléphone : 04 37 47 01 37 (non surtaxé)
Serveur vocal interactif (24h/24)
du lundi au vendredi de 8h30 à 17h30 et le samedi
de 8h30 à 12h30

Courrier : Amundi Tenue de Comptes
26956 Valence Cedex 9 - France



Nom Prénom
Adresse

Valence, le XX/XX/2023

Bienvenue chez Amundi Tenue de Comptes

Madame, Monsieur,

Votre entreprise "NOM" a retenu Amundi Tenue de Comptes pour la gestion de vos opérations d'épargne salariale.

Vous êtes déjà identifié(e) auprès d'Amundi Tenue de Comptes et pourrez continuer à accéder à votre compte personnel sur le site internet en précisant vos codes confidentiels :

Identifiant : (N° de compte) : 11111111
Mot de passe : "déjà personnalisé" ou "indiqué dans notre prochain courrier"

Nous vous invitons à vous connecter sur le site pour réaliser des opérations et vous abonner gratuitement aux nouveaux services proposés.

Si vous avez égaré votre mot de passe, cliquez sur « mot de passe perdu » et laissez vous guider.
Un nouveau mot de passe provisoire vous sera alors adressé par SMS si vous êtes abonné(e) aux eServices SMS ou par courrier dans le cas contraire.

Nous espérons que vous tirerez pleinement profit des services proposés par Amundi Tenue de Comptes et vous prions de croire, Madame, Monsieur, en notre volonté de répondre pleinement à vos attentes.

Le Responsable du Service Clients

4- Documents éditiques

La lettre mot de passe

Madame Nom Prénom
Adresse

Votre mot de passe provisoire pour nous contacter

Internet : www.amundi-ee.com

Téléphone : 04 37 47 01 37 (non surtaxé)
Serveur vocal interactif (24h/24)
du lundi au vendredi de 8h30 à 17h30 et le
samedi de 8h30 à 12h30
Courrier : AMUNDI TENUE DE COMPTES
TSA 30209
26956 VALENCE Cedex 9

Votre mot de passe provisoire :

111111

Madame,

Vous trouverez ci-dessus votre mot de passe provisoire pour accéder aux services en ligne de vos dispositifs d'épargne salariale et de retraite collective .

Lors de votre 1ère connexion sur le site www.amundi-ee.com :

- personnalisez votre mot de passe pour sécuriser l'accès à votre compte,
- renseignez vos coordonnées personnelles afin de faciliter nos échanges :
 - votre adresse email est indispensable pour vous informer du suivi de vos opérations et de la mise à disposition de vos relevés de compte et avis d'opération sur votre espace sécurisé.
 - votre N° de téléphone mobile vous permet de bénéficier de l'envoi instantané de votre mot de passe par SMS en cas de perte ou d'oubli.

Nous espérons que vous tirerez pleinement profit des services proposés et vous prions de croire, Madame, en notre volonté de répondre pleinement à vos attentes.

Le Responsable du Service Clients

Amundi Tenue de Comptes Siège social : 90 boulevard Pasteur - 75015 Paris - France / Adresse postale : 26956 Valence Cedex 9 - France. Amundi Tenue de Comptes est une Société Anonyme au capital de 24 000 000 Euros - 433 221 074 RCS Paris. Entreprise d'investissement régie par le Code Monétaire et Financier agréée par l'ACPR n° 14 758 R. Immatriculée à

4- Documents éditiques

L'avis d'intéressement

AVIS D'INTÉRESSEMENT

Pour nous contacter

Internet : www.amundi-ee.com
Téléphone : 04 37 47 01 37 (non surtaxé)
Courrier : AMUNDI ESR
TSA 30209
20650 VALENCE Cedex 9

Utilisez une référence unique :

Votre identifiant : -
Votre entreprise : 603474 CARSAT ALSACE-MOSELLE
Votre référence d'opération : 1-QFLP0Q
Votre adresse email : non renseignée

Monsieur :
12 RUE :

Valence, le XX/XX/2023

Votre intéressement

Monsieur,

Rendez-vous au plus tard le 03/05/2022 dans votre espace personnel du site www.amundi-ee.com pour enregistrer simplement vos choix

Pour rappel, sans réponse de votre part, votre intéressement sera automatiquement épargné.

Nous vous remercions pour la confiance que vous nous accordez.

Votre Teneur de Comptes

*) Pour obtenir un bulletin de réponse papier, contactez-nous par téléphone et laissez-vous guider. Mais attention aux délais postaux !

Saisissez vos choix en ligne au plus tard le : **XX/XX/2023**

Nous vous invitons à privilégier internet.



En effet, la saisie de vos choix en ligne est plus rapide et sécurisée que le bulletin de réponse par courrier^{*)}.

Montant global	100,00 €
Votre montant individuel brut	100,00 €
Vos prélèvements CSG/CRDS	-9,70 €
Votre montant net d'intéressement	90,30 €

Important : sans réponse de votre part au plus tard le 21/01/2022, votre intéressement sera automatiquement épargné dans le support de placement AMUNDI LABEL MONÉTAIRE ESR - F de votre PEI, et indisponible pendant 6 ans sauf cas légaux de déblocage anticipé.

Rendez vous au plus tard le 21/01/2022
sur www.amundi-ee.com

4- Documents éditiques

L'AVO – Avis d'Opération

Relevé
 d'Intéressement

Pour nous contacter

Internet : www.amundi-ee.com
Téléphone : 04 37 47 01 37 (non surtaxé)
Courrier : Amundi TC - 26956 Valence Cedex 9 - France

Utilisez une référence unique :
Votre n° de compte :
Votre entreprise :
Votre référence d'opération :
Votre adresse email :
Votre mobile :

NOM _____
ADRESSE _____
Valence, le



PDF

Votre opération d'Intéressement

Nous avons le plaisir de vous informer que le versement de l'intéressement distribué par votre entreprise pour l'exercice du _____ a été effectué selon les modalités ci-dessous.

Synthèse de votre opération :

	Intéressement	Abonnement
Epargne Retraite	100,00 €	
Perception immédiate	400,00 €	
Total	1 740,75 €	635,46 €

Rappel de votre intéressement

Intéressement	30 000,00 €
Montant moyen par bénéficiaire	600,00 €
Votre montant individuel brut	524,04 €
Prélèvement CSG/CRDS	- XXX,XX €
Votre montant net d'intéressement	500 €

A l'issue de cette opération, la valeur de vos avoirs au s'élève à : 100,00 €.

Adoptez les bons réflexes



Mettez à jour vos données personnelles dans la rubrique mon espace du site internet

Récapitulatif de votre opération

Mouvements sur votre compte d'épargne :

Date	Libellé de l'opération	Debit	Credit
28/05/2018	INVESTISSEMENT DE VOTRE INTERESSEMENT SUR AMUNDI T : 1,0209 (Quantité) le 28/05/2018 à 400 € - DISPONIBLES LE JOUR DE VOTRE RETRAITE	100,00 €	
18/05/2018	REGLEMENT PAR L'ENTREPRISE		400,00 €
18/05/2018	VERSEMENT DE VOTRE QUOTE PART		500,00 €
	Total	500,00 €	500,00 €

Détail des règlements :

Date	Référence	Nature du règlement	Bénéficiaire	Montant
		REGLEMENT EFFECTUÉ PAR VOTRE ENTREPRISE -		+ 400,00 €

Récapitulatif de votre épargne :

Support de placement	Epargne Salariale		Epargne Retraite		Total
	Disponible	Indisponible	Disponible	Indisponible	
AMUNDI T				100,00 €	100,00 €
	Total			100,00 €	100,00 €

5- Le Portail correspondant

Pour vous accompagner au mieux dans votre rôle de correspondant entreprise au quotidien, pensez à votre espace sécurisé entreprise d'épargne salariale <https://www.amundi-ee.com/correspondant/>

Faciliter la consultation et la mise à jour de la signalétique de vos salariés

La signalétique des bénéficiaires sera désormais consultable sous forme de répertoire, avec une mise en avant des informations importantes, telles que les adresses invalides ou le statut des bénéficiaires (présents, sortis, retraités).

Suivre vos dispositifs grâce à un tableau de bord

Un tableau de bord composé de statistiques, mises à jour chaque semaine, vous est proposé dès la page d'accueil, vous permettant d'avoir une vue complète des dispositifs d'épargne salariale de votre entreprise.

Déposer en ligne vos fichiers de versement et de salariés en toute simplicité et toute sécurité

5- Le Portail correspondant

Consulter ▾

Habilitations

Accès à la rubrique « **Consulter** »

- **Panorama**
 - **Le fonctionnement de vos dispositifs**
 - **Vos supports de placement**
 - **Vos dispositifs / supports**
- **Statistiques**
 - **Opérations d'entreprise** (Accès à des statistiques sur la répartition de la prime et la répartition du placement)
 - **Profils des porteurs** (Accès à des statistiques sur le profil d'investissement des porteurs par dispositif et sur le profil digital)
- **Factures & reportings**
 - **Factures** (Réception et archivage des factures de tenue de comptes)
 - **Reporting comptable** (Réception et archivage des différents reportings)
 - **Autres reportings**
- **Espace documentaire**
 - **Documentation générale**
 - **Documentation contractuelle entreprise**
 - **Vos fichiers entreprise**

5- Le Portail correspondant

Habilitations

Accès à la rubrique « **Agir** »



- **Bénéficiaires**
 - **Mettre à jour les données bénéficiaires par fichier** (Intégration par des fichiers Excel)
 - **Consulter/mettre à jour les données bénéficiaires** (Visualiser et/ou modifier la signalétique des salariés (statut, coordonnées, adresse, n° Insee)
 - Mettre à jour les profils de pilotage par fichier (Intégration par des fichiers Excel)
- **Versement collectif**
 - Voir le suivi des opérations : Intéressement, Versement volontaire, Abondement (Réaliser en ligne, par intégration de fichier, son opération avec le suivi des différentes étapes de l'opération).
- **Conversations**
 - Créer une nouvelle conversation (Réaliser une demande de conversation avec la possibilité de déposer un fichier en toute sécurité)
 - Consulter le suivi des conversations (Écran récapitulatif des historiques de conversations)

5- Le Portail correspondant

Habilitations

Accès à la rubrique « **Administrer** »



Administrer ▾

Habilitation des correspondants (uniquement pour le Correspondant Principal)

- **Habilitations des correspondants**

Le correspondant principal est désigné par l'entreprise lors de l'entrée en relation. Cette personne a accès par défaut aux 3 rubriques (Consulter / Agir / Administrer). Il a la possibilité d'habiliter un ou plusieurs correspondants pour des habilitations « Consulter », « Agir » et « Comptable ».

6- Vos interlocuteurs

Nous accompagnons les correspondants tout au long de la campagne et restons vos interlocuteurs privilégiés :

CORRESPONDANTS

Par mail :

Adresse générique (à privilégier dans les échanges) : gc1@amundi-esr.com

Fabien Cimamonti :	fabien.cimamonti@amundi-esr.com
Katia Bachelin :	katia.bachelin@amundi-esr.com
Victor Fouilloux :	victor.fouilloux@amundi-esr.com
Kheira Ben El Hadj :	kheira.benelhadj@amundi-esr.com
Jean-François Boutin :	jean-francois.boutin@amundi-esr.com

Plateforme dédiée aux correspondants :

04 75 74 32 86

Internet (Google Chrome) :

<https://www.amundi-ee.com/correspondant/>

SALARIES

!/! Nous rappelons aux organismes de ne pas communiquer nos coordonnées aux agents, voici leurs canaux de communications avec Amundi ESR :

Par courrier :	AMUNDI ESR - 26956 VALENCE CEDEX 9
Plateforme téléphonique Salariés :	04 37 47 01 37
Plateforme dédiée au renouvellement de mot de passe :	04 37 47 00 89
Internet :	https://epargnant.amundi-ee.com

7- Annexes

Délégation campagne intéressement

ANNEXE 1

PRESTATIONS DE TENUE DE REGISTRE DELEGUEES PAR « NOM DE L'ENTREPRISE » A AMUNDI TC

OPERATIONS INITIEES PAR L'ENTREPRISE ET NIVEAU DE DELEGATION

Absence de délégation

L'Entreprise ne délègue pas la Tenue de registre à Amundi TC

Lorsque l'Entreprise souhaite déléguer tout ou partie de la Tenue de registre :

Prime d'intéressement

OUI NON

Option 2 : L'Entreprise calcule les droits individuels et Amundi TC procède à l'interrogation des Bénéficiaires et recueille leur choix.

Option 3 : L'Entreprise calcule les droits individuels, procède à l'interrogation des Bénéficiaires et recueille leur choix. L'Entreprise communique le résultat des investissements à Amundi TC.

Passerelle CET / jours de congés non pris vers un PERCO ou un PEE

OUI NON

Option 1 : L'Entreprise traite l'interrogation des Bénéficiaires et leur choix de placement.

Option 2 : L'Entreprise confie à Amundi Tenue de Comptes la collecte des choix de placement des Bénéficiaires.

Les modalités de valorisation des jours sont fixées par la convention ou l'accord collectif mettant en place le CET

OPERATIONS INITIEES PAR LES BENEFICIAIRES ET NIVEAU DE DELEGATION

Versements volontaires : (cf. Règlements de Plans en vigueur dans l'Entreprise)

Possibilité de versements exceptionnels

Possibilité de versements programmés

Possibilité de versements pendant une période définie : De JJ/MM à JJ/MM

Option 1 : Réception des versements volontaires et calcul de l'Abondement par Amundi TC

Option 2 : Réception des versements volontaires et calcul de l'Abondement par l'Entreprise

Option 3 : Réception des versements volontaires par l'Entreprise et calcul de l'Abondement par Amundi TC.

Amundi TC se réserve le droit de refuser de calculer l'Abondement eu égard à la spécificité des règles de l'Entreprise.

Remboursement et/ou débloquages anticipés des avoirs indisponibles :

Option 1 : L'Entreprise délègue à Amundi TC la reconnaissance des cas de débloquages anticipés pour chacun des dispositifs dans les conditions définies par le Code du travail.

Option 2 : L'Entreprise ne délègue pas à Amundi TC la reconnaissance des cas de débloquages anticipés pour chacun des dispositifs.

Fait le [] .

« Nom de l'Organisme » Représenté par	Signature :
Amundi Tenue de Comptes Représenté par	Signature :

7- Annexes

Espace sécurisé Correspondant

CONDITIONS D'UTILISATION

DE L'ESPACE SECURISE INTERNET « CORRESPONDANTS »

Amundi Tenue de Comptes est une Société Anonyme au capital de 24 000 000 euros, immatriculée sous le numéro 433 221 074 au RCS de Paris dont le siège social est 90 boulevard Pasteur, 75015 Paris. Amundi Tenue de Comptes est une entreprise d'investissement de droit français régi par le code monétaire et financier, agréé par l'Autorité de Contrôle Prudential et de Résolution (ACPR) dont l'adresse est la suivante : ACPR - 61 rue Taitbout, 75436 Paris cedex 09

Adresse postale : Amundi Tenue de Comptes - 26956 Valence Cedex

Adresse électronique : webmaster@amundi-tc.com

Numéro de téléphone : 04 37 47 01 37, numéro non surtaxé.

Numéro individuel d'identification d'assujetti à la TVA intracommunautaire FR 04433221074

Les conditions d'utilisation de l'Espace Sécurisé Internet « Correspondants Entreprises » sont composées :

I - des conditions d'utilisation proprement dites (« les Conditions d'utilisation »),

II - complétées par un formulaire d'habilitation (« le modèle de Formulaire »).

II-Formulaire d'habilitation

OUVERTURE MODIFICATION CLÔTURE

LE CLIENT ENTREPRISE

Raison sociale : _____ Code Entreprise : 1 _ 1 _ 1 _ 1 _ 1 _
Siren : 1 _ 1 _ 1 _ 1 _ 1 _ 1 _ 1 _ 1 _ 1 _ 1 _ 1 _ 1 _ 1 _ 1 _ 1 _
Adresse : _____
Représenté par : • Mme • M. (nom et prénom) _____
Fonction : _____
Téléphone : 1 _ 1 _ 1 _ 1 _ 1 _ 1 _ 1 _ 1 _ 1 _ 1 _ 1 _ 1 _ E-mail _____
Mobile : 1 _ 1 _ 1 _ 1 _ 1 _ 1 _ 1 _ 1 _ 1 _ 1 _ 1 _ 1 _
Dûment habilité aux fins des présentes.

L'ACCES A L'ESPACE SECURISE INTERNET

L'accès à l'Espace sécurisé Internet « Correspondants » est ouvert au(x) Correspondant(s) habilités à partir du portail : <https://www.amundi-ee.com/correspondant>

LES FONCTIONNALITÉS - GÉNÉRALITÉS

L'accès à l'Espace sécurisé Internet « Correspondants » permet, en fonction de l'habilitation donnée, l'utilisation de différentes fonctionnalités. Ces dernières sont décrites à l'article 3 des Conditions d'utilisation, un exemplaire devra être remis par l'Entreprise à chaque Correspondant désigné (également disponible sur le Site Internet sous la rubrique « Informations Légales »).

L'Entreprise désigne son (ses) Correspondant(s) et lui (leur) attribue une ou plusieurs habilitation(s) relative(s) à une ou plusieurs des fonctionnalités décrites et énumérées à l'article 3 des Conditions d'utilisation. Si un Correspondant est désigné sur plusieurs Entreprises, il est habilité aux mêmes fonctionnalités pour toutes ces Entreprises.

Des Données d'Accès seront communiquées à chaque Correspondant. Ces données confidentielles sont uniques et personnelles et permettent son identification par Amundi TC pour l'authentification des messages et des instructions initiées sur le Site.

HABILITATION DU CORRESPONDANT ADMINISTRATEUR

Mme M. Nom : Prénom :
Fonction : Téléphone : 1 _ 1 _ 1 _ 1 _ 1 _ 1 _ 1 _ 1 _ 1 _ 1 _ 1 _ 1 _
E-mail Mobile : 1 _ 1 _ 1 _ 1 _ 1 _ 1 _ 1 _ 1 _ 1 _ 1 _ 1 _ 1 _

Est habilité à accéder aux fonctionnalités de l'Espace sécurisé Internet « Correspondants » ci-après :

- Agir
 Consulter
 Administrer

Je déclare avoir pris connaissance et conserver un exemplaire des Conditions d'utilisation de l'Espace sécurisé internet, faisant partie intégrante de la Convention de délégation de Tenue de Registre et de Tenue des Comptes, dont j'accepte les dispositions.

A le

Signature et cachet de l'Entreprise
(Représentant habilité)

Nom :
Fonction :

Bien préparer la campagne d'intéressement

→ Disposer d'un espace correspondant Amundi pour les échanges sécurisés et les communications avec Amundi. Les espaces correspondant sont nominatifs. En cas de mise à jour nécessaire, transmettre l'habilitation correspondant complétée et signée à gc1@amundi-esr.com

→ Mise à jour des données salariés accessible à tout moment sur l'espace correspondant avec l'habilitation « Consulter » et « Agir »

→ Envoi de vos règlements par virement : Il est nécessaire d'indiquer dans le libellé du virement, la référence de l'opération précédée du code entreprise et la mention INT » pour intéressement. Ex : 500123 INT OC-1234567

→ Les coordonnées de l'équipe GC1 d'Amundi ESR (plateforme exclusivement dédiée aux entreprises) ne doivent pas être transmises aux salariés qui disposent de coordonnées privilégiées auprès de nos équipes en charge des bénéficiaires.

→ En cas de problématique liée à l'extraction et au format des fichiers à transmettre à Amundi, votre interlocuteur SIRH est l'interlocuteur privilégié.

→ A partir de 2023, une adresse mail noreply.ucanss@amundi-esr.com sera utilisée par notre équipe d'Amundi pour vous faire part d'informations liées aux campagnes. Cette adresse mail ne pourra pas recevoir de réponse.

→ Les reportings définitifs des opérations doivent être récupérés sur l'espace correspondant à partir du jour/heure qui sera communiquée par Amundi et intégré au calendrier. Les reportings recueillis avant cette date ne seront pas complets.

→ Dans le cadre de la délégation, les organismes doivent respecter les choix indiqués dans le reporting afin d'éviter des régularisations.



Amundi ESR – 26956 VALENCE CEDEX 9

Siège social : 90, boulevard Pasteur – 75015 Paris - France

Adresse postale : 26956 Valence Cedex 9 – France

Société Anonyme au capital de 24 000 000 euros - 433 221 074 RCS Paris -
Entreprise d'Investissement régie par le Code Monétaire et Financier agréée par
l'ACPR n° 14 758 R. Immatriculée à l'ORIAS n° 16006295

